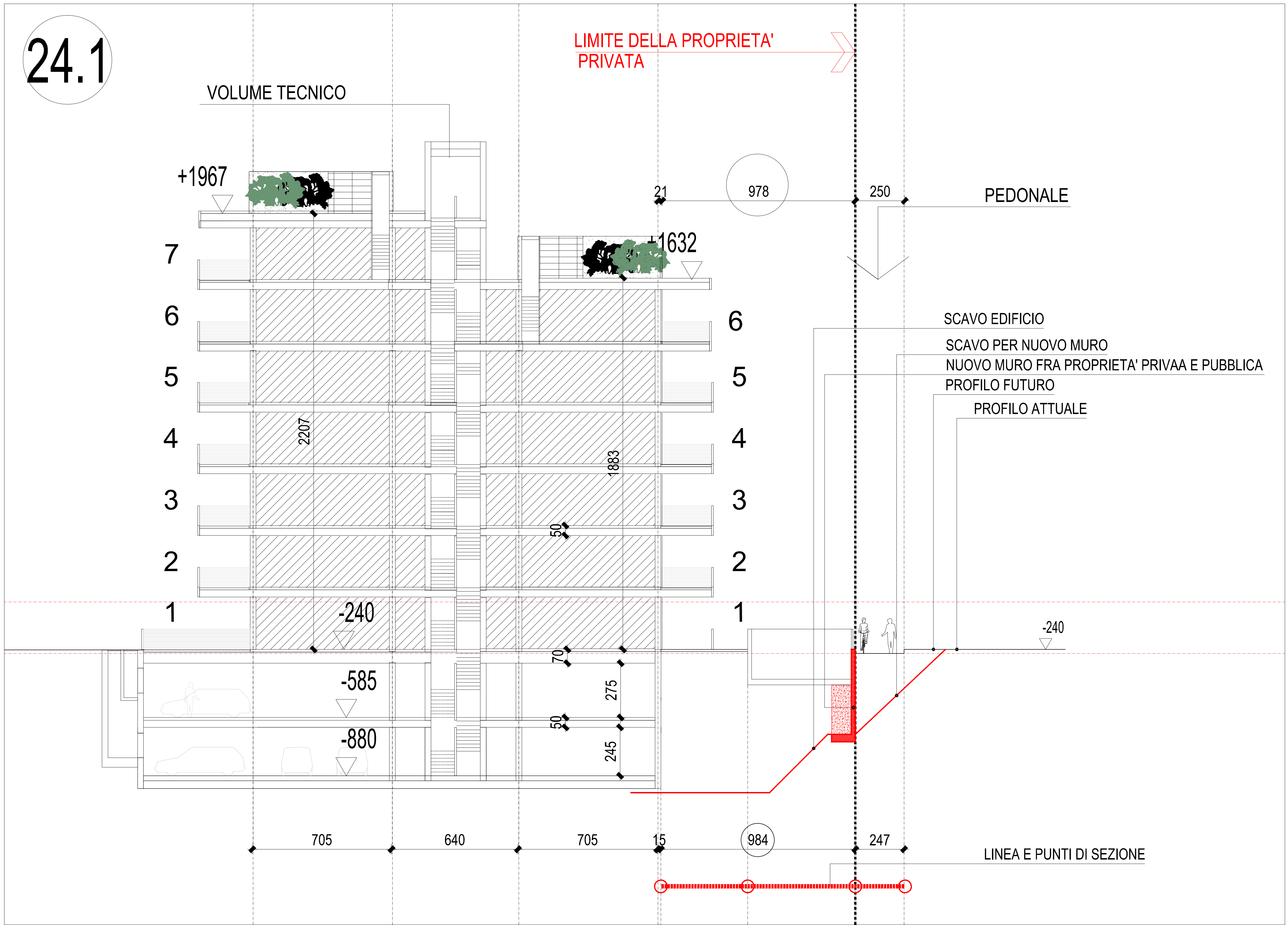


24.1



note:

n. tavola: TAV. 38

committente: PRESTIGE HOUSE srl  
Campo di Trens - BZ  
Zona Artigianale Rölfenstein, 17

oggetto: COMUNE DI ROVERETO  
PIANO DI LOTTIZZAZIONE NR. 5  
MASTER TOOLS

tavola: MURO DI CONFINE 'PROPRIETA'  
PUBBLICA E PRIVATA  
LOTTO 2 - SEZIONE 24.1

scala: 1:100

data: agosto 2015 Prot. nr. 0041703  
28/10/2014

n. commessa: 13-265

agg.to: aprile 2016

consulenti:

collaboratori:

disegnatore: fn

NR Progr.:

Baldessari e Baldessari  
architetti e designers

corso rosmيني, 53/2 via pontaccio, 19  
I - 38065 rovereto I - 20121 milano  
tf +39 0464 437777 tf +39 02 87213618  
fax +39 0464 437702

www.baldessariebaldessari.it