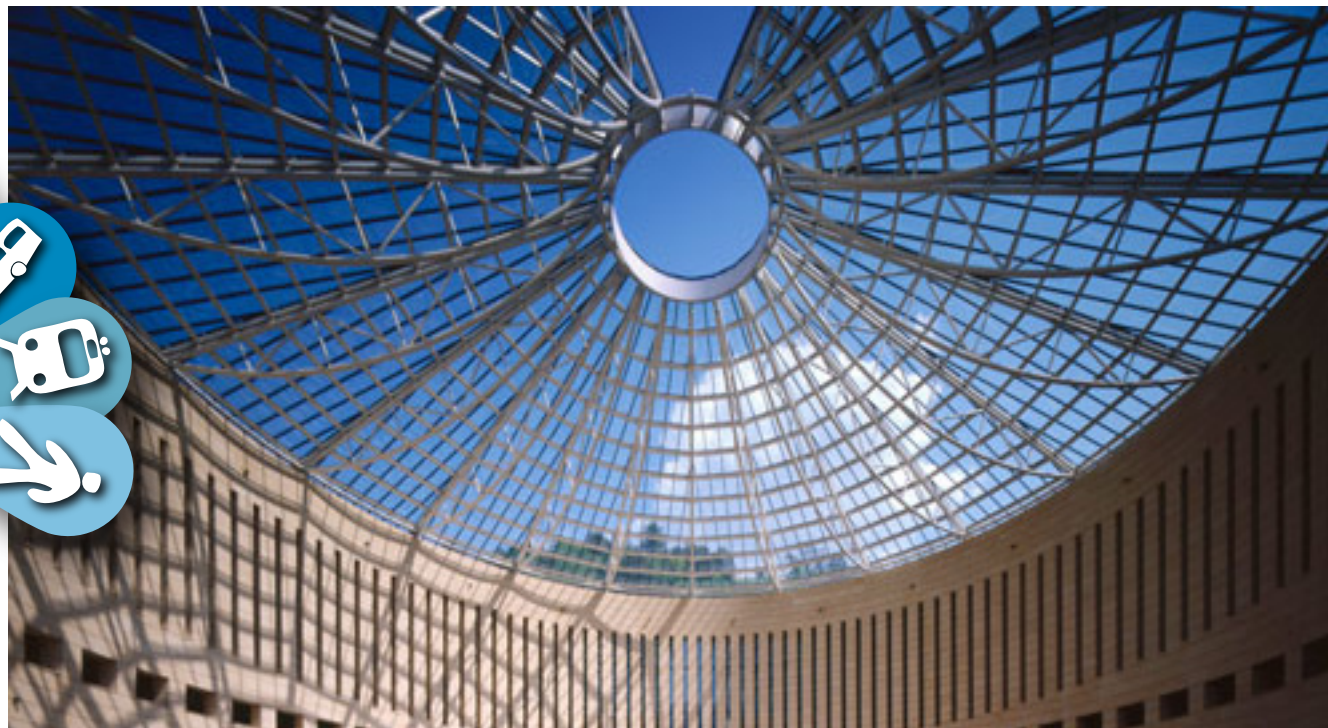




P.U.M.

Piano Urbano
della Mobilità



ALLEGATO III

VALUTAZIONE AMBIENTALE STRATEGICA

Potenziale di comunità

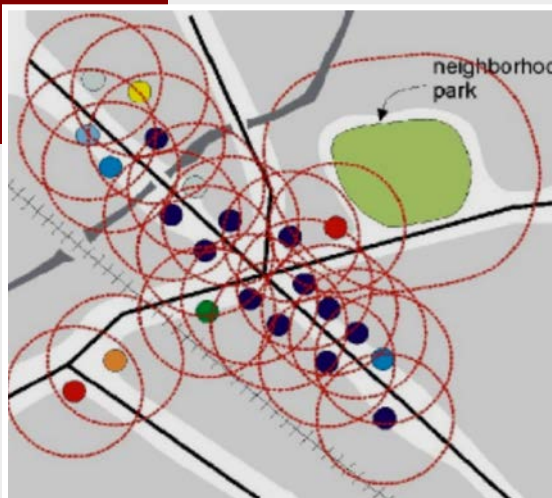
Adozione

Controdeduzione

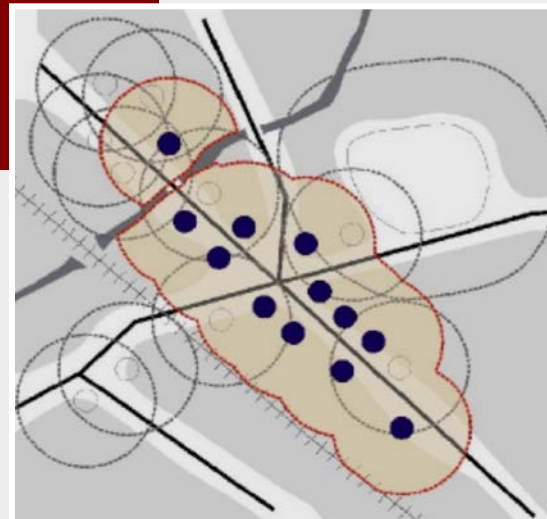
Approvazione

POTENZIALI DI COMUNITA': LA COSTRUZIONE OPERATIVA

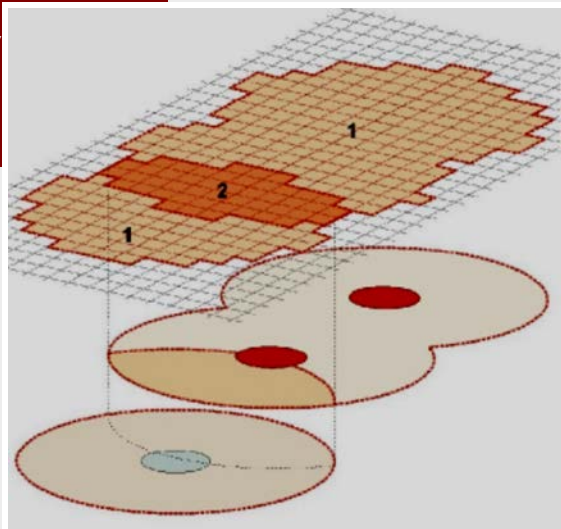
**LOCALIZZAZIONE
DEI SERVIZI**



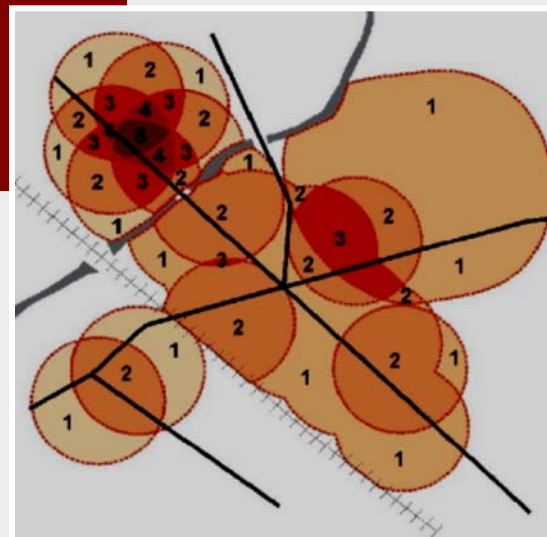
**AREE DI
ACCESSIBILITA'**



**SOVRAPPOSIZIONE
TRA AREE DI
ACCESSIBILITA'
DEI DIVERSI
SERVIZI**



**CALCOLO DEL
POTENZIALE DI
COMUNITA'**



POTENZIALI DI COMUNITA': LA GAMMA DEI SERVIZI PUBBLICI E PRIVATI

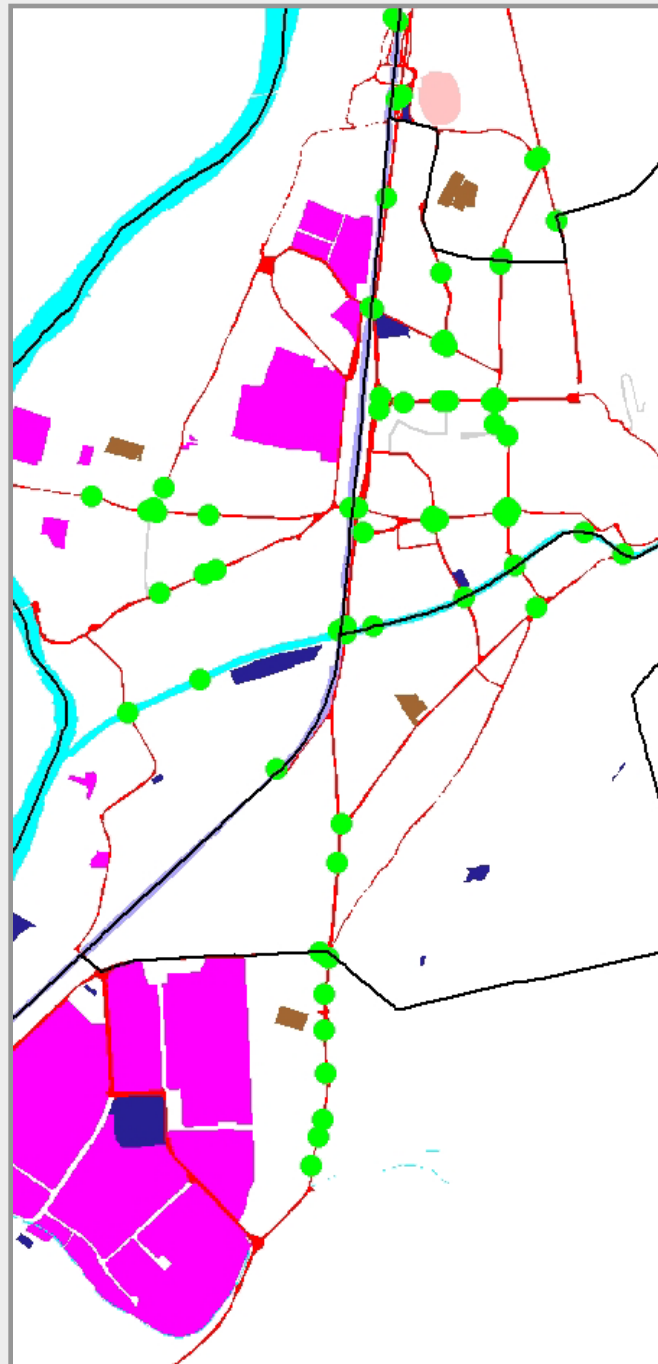
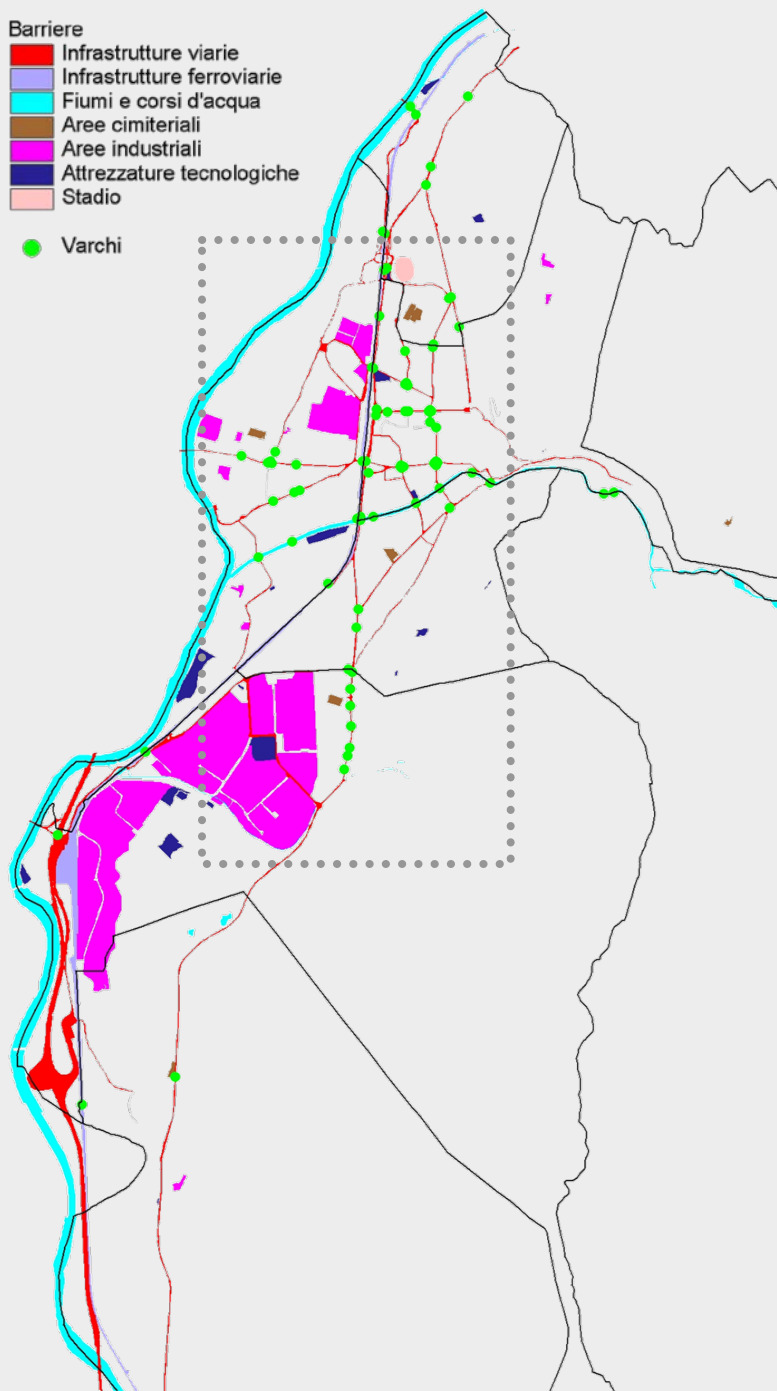
CATEGORIA	TIPO	PESO	SOGLIA
1 SERVIZI SANITARI DI QUARTIERE	farmacie	0,14	0,38
	ambulatori e altri centri sanitari	0,09	
	poliambulatori	0,48	
	centri diurni	0,29	
2 SERVIZI DI ISTRUZIONE	asili nido	0,15	0,62
	scuole materne	0,23	
	scuole elementari	0,39	
	scuole medie	0,23	
3 SERVIZI E FUNZIONI CULTURALI	centri culturali o associativi	0,30	0,3
	cinema e teatri	0,15	
	centri di aggregazione	0,25	
	biblioteche e musei	0,30	
4 SERVIZI AMMINISTR., POSTALI E BANCARI	sedi decentramento	0,40	0,4
	uffici postali	0,30	
	sportelli bancari	0,30	
5 LUOGHI DI CULTO	chiese, moschee, etc...	1,00	1
6 VERDE DI FRUIZIONE	aree verdi attrezzate	1,00	1
7 IMPIANTI SPORTIVI	impianti sportivi	1,00	1

CATEGORIA	TIPO	PESO	SOGLIA
8 COMMERCIO ARTIGIANATO E PUBBLICI SERVIZI	bar	0,048	0,5
	ristoranti	0,048	
	bevande (vini, olii, birra ed altre)	0,048	
	carne e prodotti a base di carne	0,048	
	alimentari, frutta e verdura	0,048	
	pane, pasticceria, dolci	0,048	
	articoli abbigliamento, accessori	0,048	
	articoli di seconda mano	0,048	
	articoli medicali e ortopedici	0,048	
	calzature e articoli in cuoio	0,048	
	cosmetici e articoli di profumeria	0,048	
	distributori di carburante	0,048	
	elettrodomestici, radio-televisori,	0,048	
	Farmacie, erboristerie a art. san.	0,048	
	ferramenta, vernici, giardinaggio,	0,05	
	libri, giornali, cartoleria	0,048	
	mobili, casalinghi e art. illuminaz.	0,048	
	prodotti tessili e biancheria	0,048	
	tabacco e generi di monopolio	0,048	
	orologeria e articoli pregiati	0,048	
	altro (non alimentare)	0,048	
9 TESSUTI STORICI	centro storico	1,00	0
10 TRASPORTO PUBBLICO LOCALE	TPL	0,40	0

Barriere

- Infrastrutture viarie
- Infrastrutture ferroviarie
- Fiumi e corsi d'acqua
- Aree cimiteriali
- Aree industriali
- Attrezzature tecnologiche
- Stadio

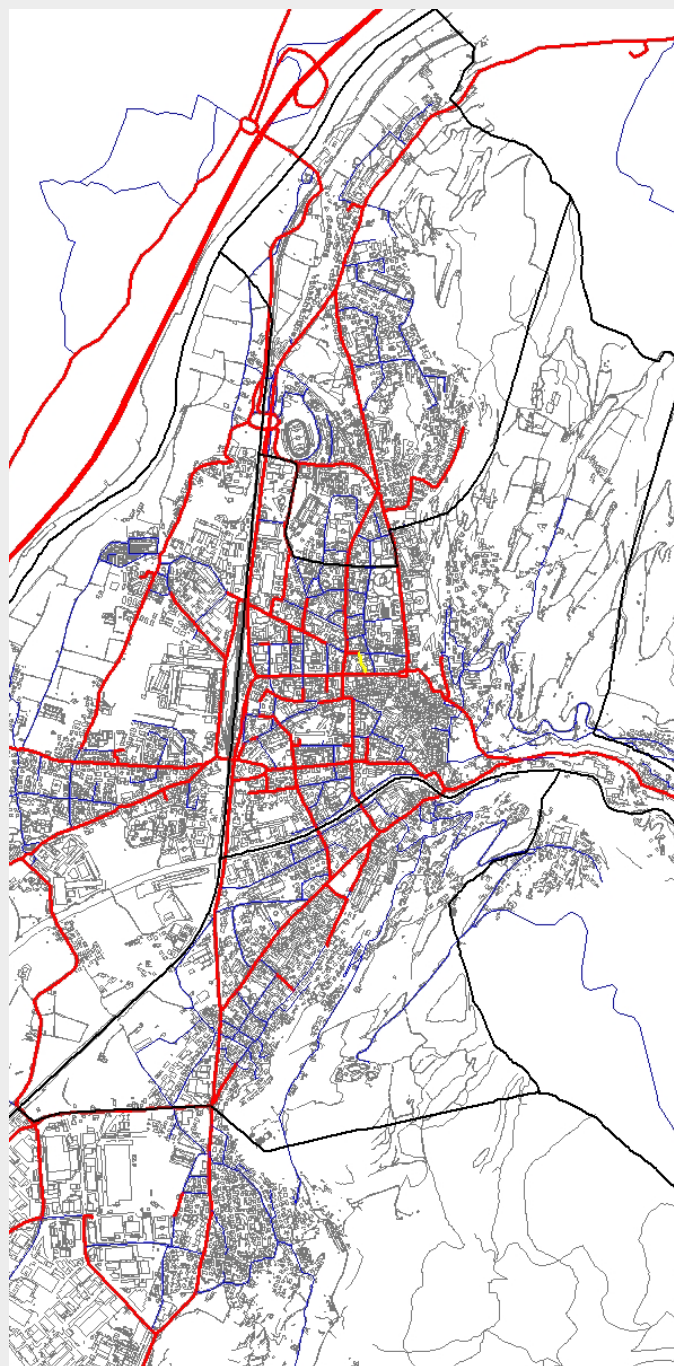
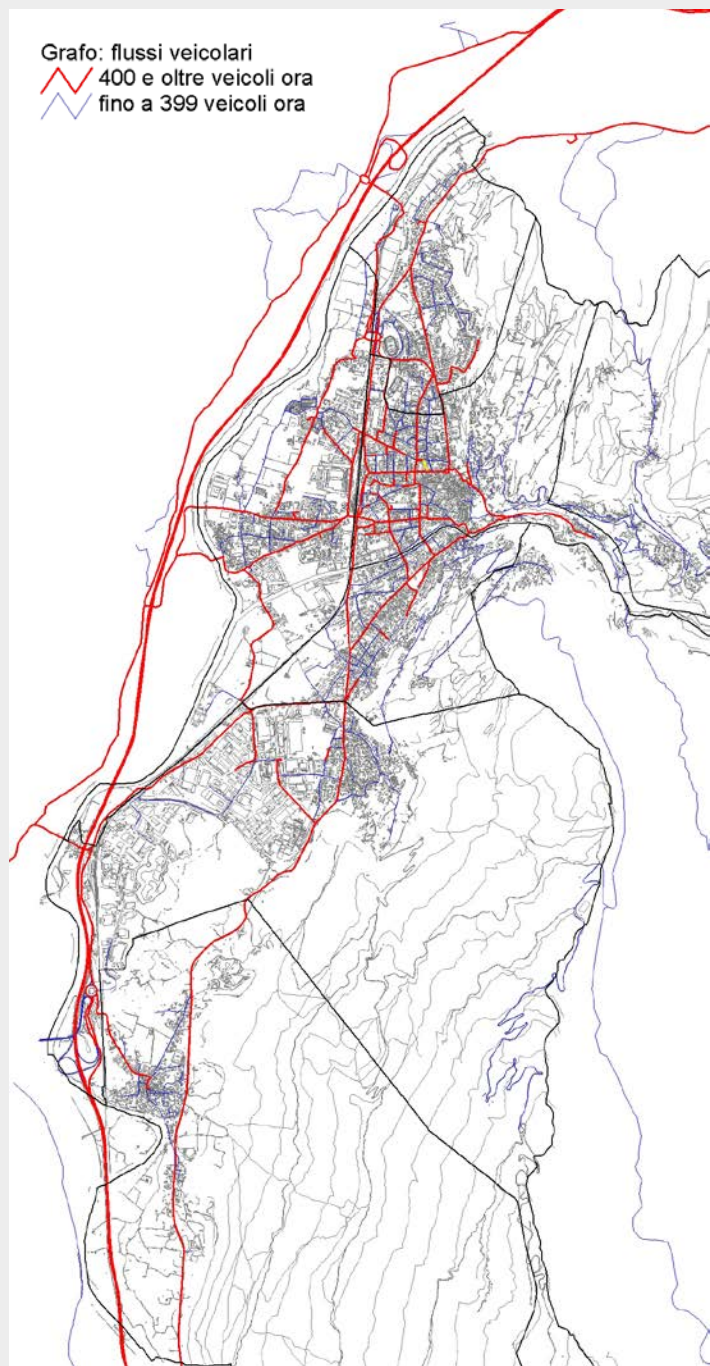
● Varchi



LE BARRIERE E I VARCHI

Barriere che si aggiungono a quelle fisiche rappresentate dai fiumi o dalle linee ferroviarie ma anche da grandi recinti specializzati e impenetrabili delle aree produttive e logistiche della città, le une e le altre.

Grafo: flussi veicolari
— 400 e oltre veicoli ora
— fino a 399 veicoli ora

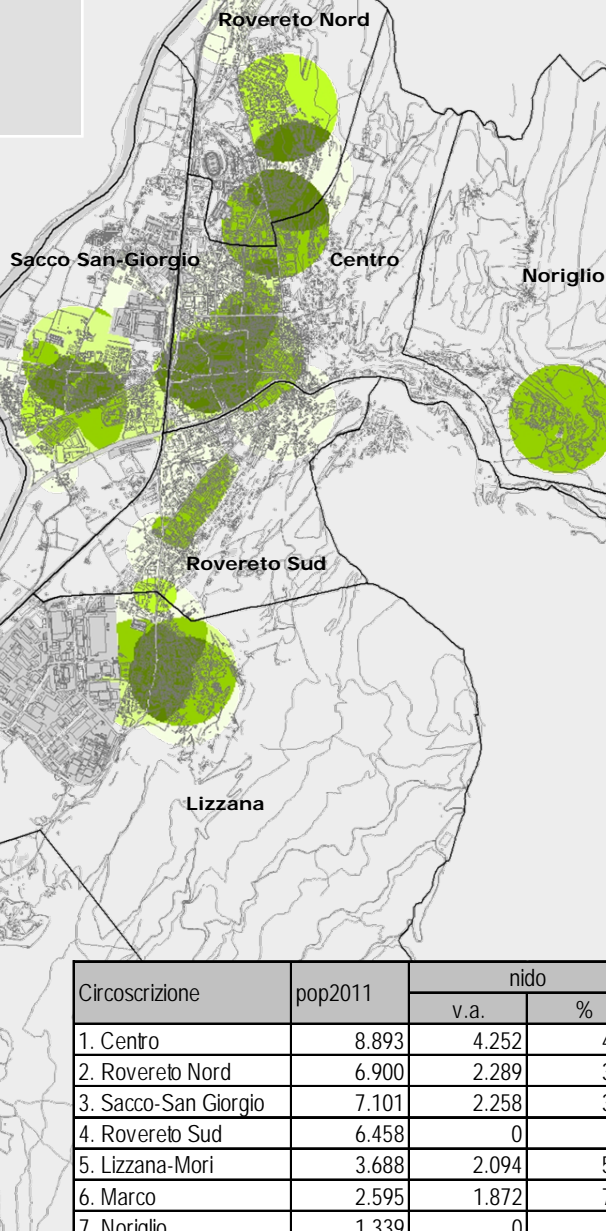
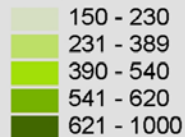


I FLUSSI VEICOLARI COME BARRIERE ALLA ACCESSIBILITA'

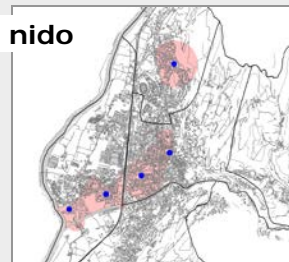
Le sedi stradali attraversate dai flussi di traffico elevato (> 400 veicoli ora) rappresentano dei veri e propri impedimenti alla accessibilità pedonale confortevole e sicura e in quanto tali debbono essere considerate come barriere.

Servizi per l'istruzione

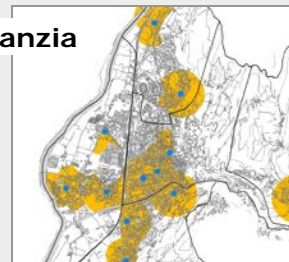
(valori x 1000)



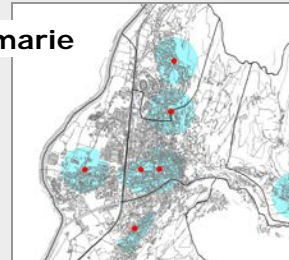
Asili nido



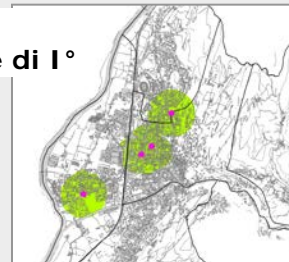
Scuole d'infanzia



Scuole primarie



Scuole secondarie di I°



SERVIZI PER L'ISTRUZIONE

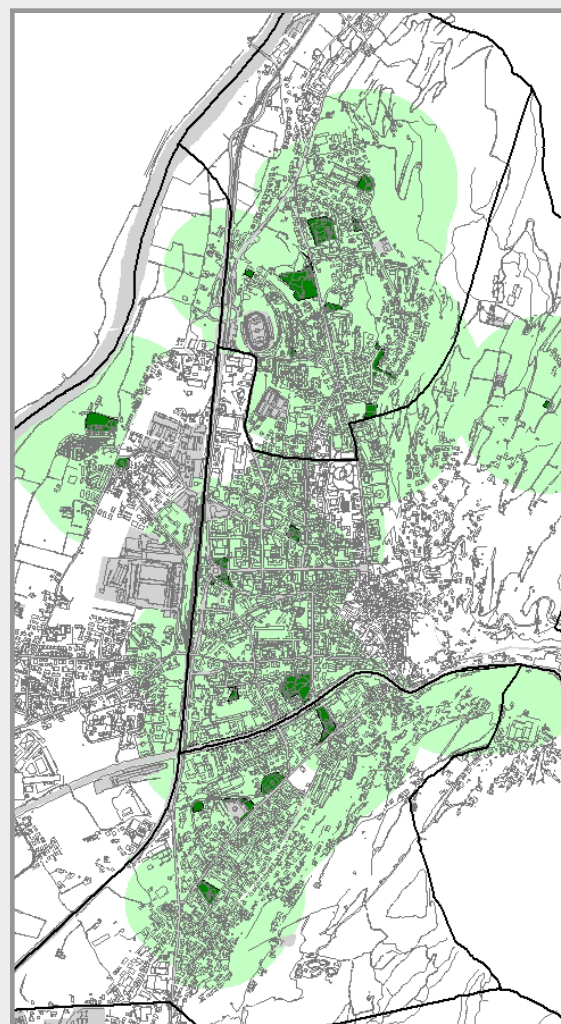
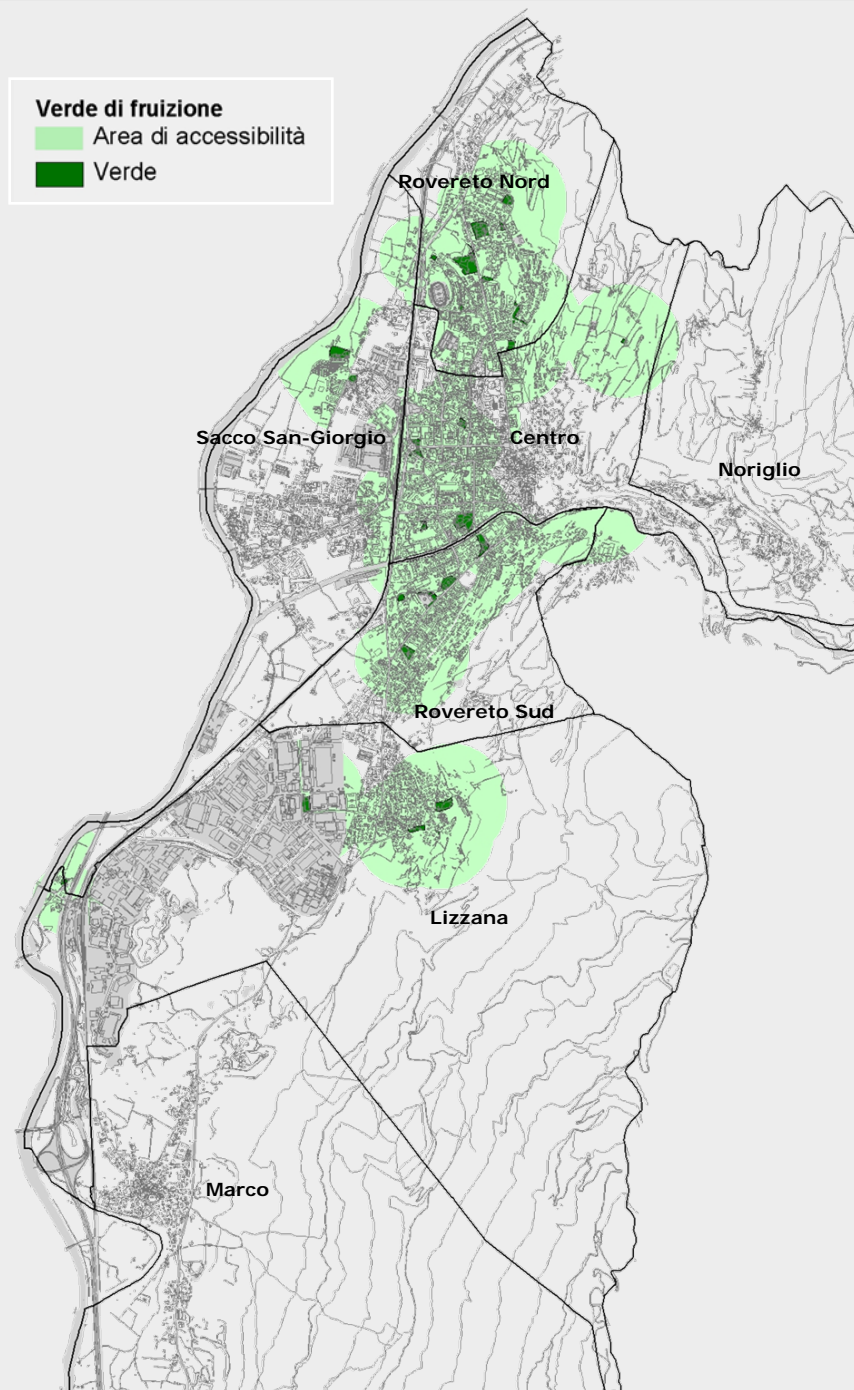
SINTESI

Nel complesso l'accessibilità pedonale ai servizi scolastici è forse meno distribuita di quanto ci si potrebbe attendere e merita lo sviluppo di specifiche politiche per sostenere modalità più sostenibili - come la ciclabilità - di accesso al servizio.

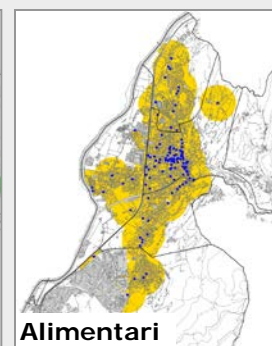
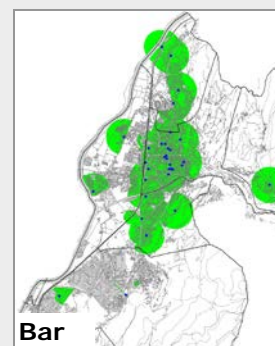
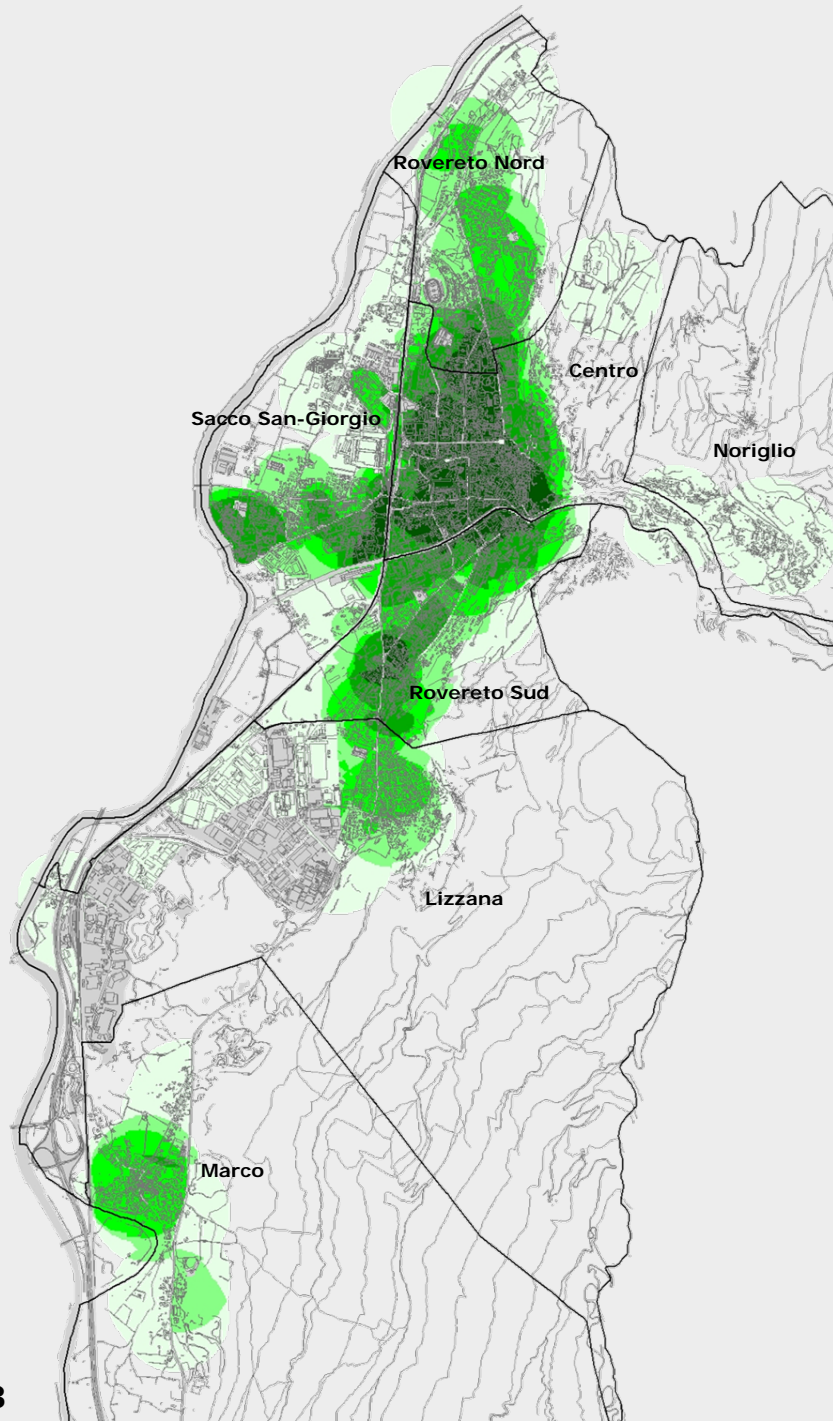
Circoscrizione	pop2011	nido		materne		elementari		medie		serv.istr. >0.62	
		v.a.	%	v.a.	%	v.a.	%	v.a.	%	v.a.	%
1. Centro	8.893	4.252	47,8	5.220	58,7	5.270	59,3	4.392	49,4	4.329	48,7
2. Rovereto Nord	6.900	2.289	33,2	2.773	40,2	4.015	58,2	1.726	25,0	2.715	39,3
3. Sacco-San Giorgio	7.101	2.258	31,8	3.918	55,2	2.099	29,6	2.100	29,6	1.381	19,4
4. Rovereto Sud	6.458	0	0,0	5.030	77,9	1.411	21,8	77	1,2	1.136	17,6
5. Lizzana-Mori	3.688	2.094	56,8	2.954	80,1	2.812	76,2	1.968	53,4	2.768	75,1
6. Marco	2.595	1.872	72,1	1.968	75,8	1.971	76,0	0	0,0	1.942	74,8
7. Noriglio	1.339	0	0,0	691	51,6	691	51,6	0	0,0	691	51,6
TOTALE	36.974	12.765	34,5	22.554	61,0	18.269	49,4	10.263	27,8	14.962	40,5

VERDE DI FRUIZIONE

Anche per il verde di fruizione Sacco San Giorgio mostra una certa penalizzazione nelle dotazioni accessibili, oltre alle assenze rilevabili nei contesti più rurali.



Circoscrizione	pop2011	aree verdi attrezzate	
		v.a.	%
1. Centro	8.893	6.133	69,0
2. Rovereto Nord	6.900	6.196	89,8
3. Sacco-San Giorgio	7.101	1.895	26,7
4. Rovereto Sud	6.458	5.579	86,4
5. Lizzana-Mori	3.688	2.725	73,9
6. Marco	2.595	0	0,0
7. Noriglio	1.339	0	0,0
TOTALE	36.974	22.528	60,9



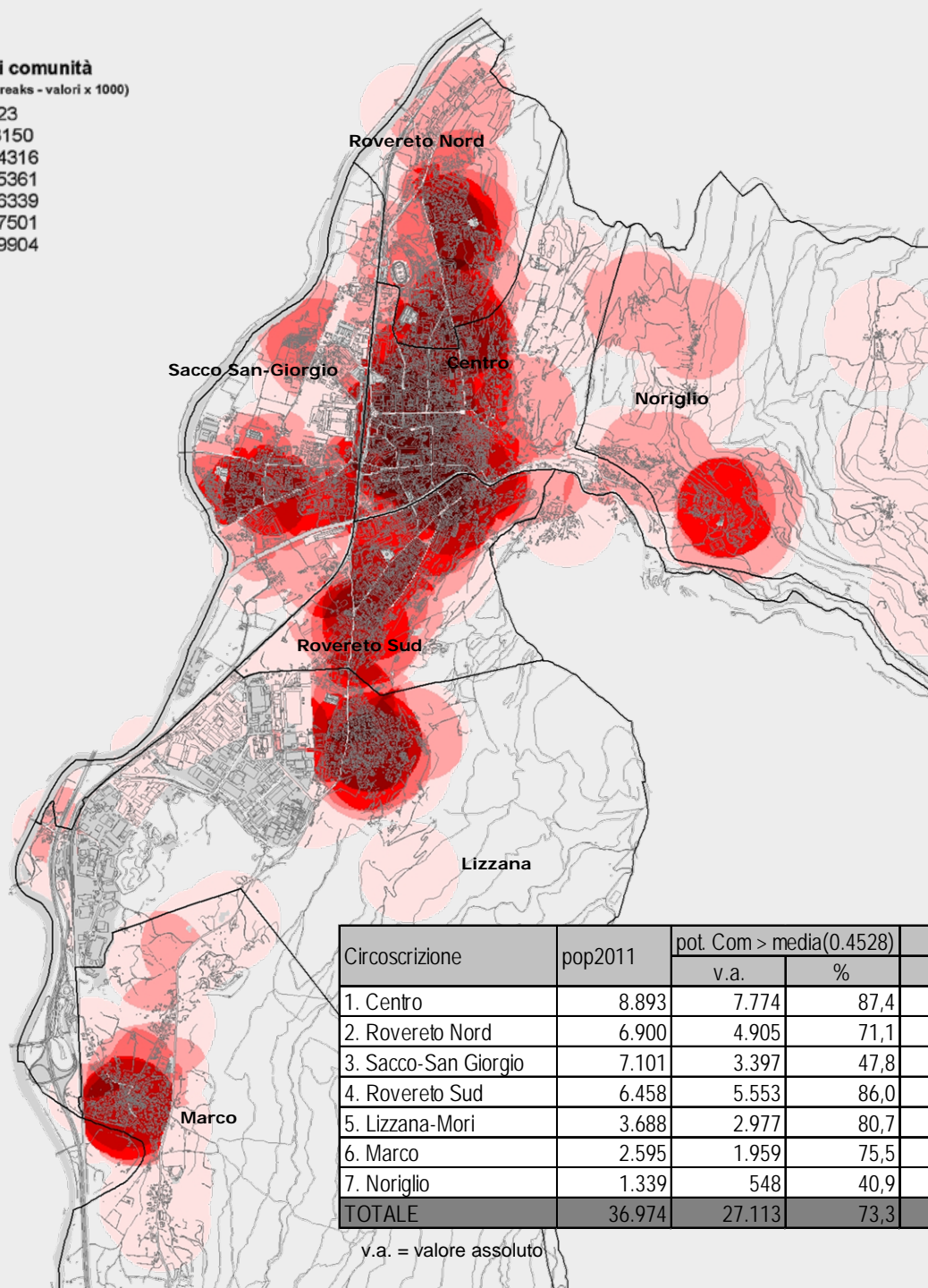
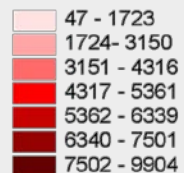
COMMERCIO E PUBBLICI ESERCIZI

SINTESI

Nel complesso la gamma di servizi commerciali offerti ad una fruizione di vicinato frequente e ripetuta è elevata nelle aree centrali e a Rovereto Sud, mostra limitazioni significative nelle circoscrizioni urbane di Sacco San Giorgio e Rovereto Nord ed è fortemente penalizzata nelle frazioni.

Circoscrizione	pop2011	serv.comm.>0.50	
		v.a.	%
1. Centro	8.893	7.417	83,4
2. Rovereto Nord	6.900	1.164	16,9
3. Sacco-San Giorgio	7.101	1.792	25,2
4. Rovereto Sud	6.458	3.723	57,6
5. Lizzana-Mori	3.688	12	0,3
6. Marco	2.595	0	0,0
7. Noriglio	1.339	0	0,0
TOTALE	36.974	14.108	38,2

Potenziale di comunità (metodo natural breaks - valori x 1000)



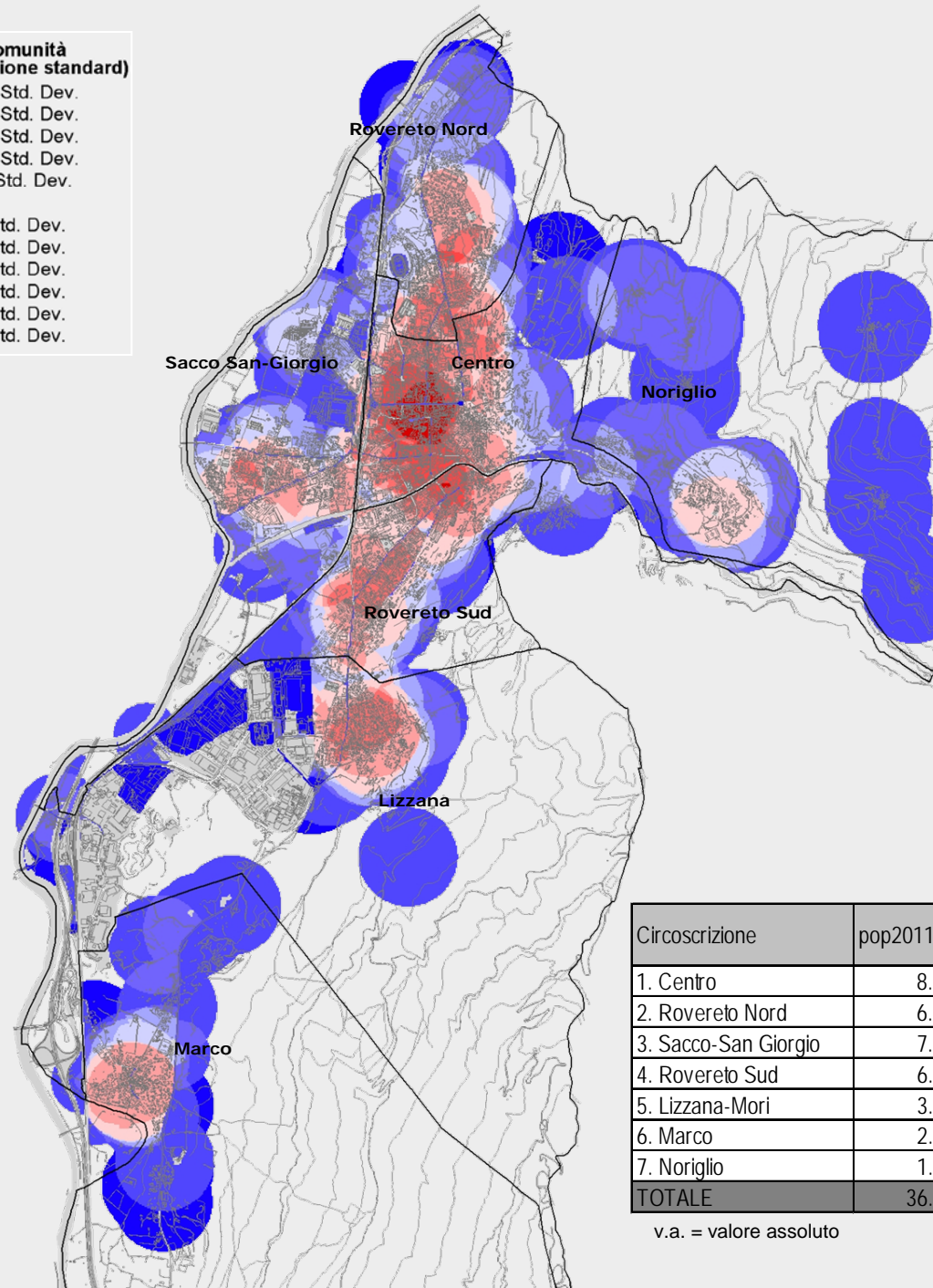
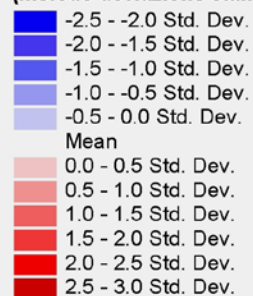
Circoscrizione	pop2011	pot. Com > media(0.4528)		pot. Com > 0,5	
		v.a.	%	v.a.	%
1. Centro	8.893	7.774	87,4	7.618	85,7
2. Rovereto Nord	6.900	4.905	71,1	4.546	65,9
3. Sacco-San Giorgio	7.101	3.397	47,8	2.392	33,7
4. Rovereto Sud	6.458	5.553	86,0	4.774	73,9
5. Lizzana-Mori	3.688	2.977	80,7	2.843	77,1
6. Marco	2.595	1.959	75,5	1.939	74,7
7. Noriglio	1.339	548	40,9	548	40,9
TOTALE	36.974	27.113	73,3	24.660	66,7

v.a. = valore assoluto

POTENZIALE DI COMUNITA'

Nonostante specifiche criticità evidenziate a commento dei singoli temi, le dotazioni di vicinato presenti nella realtà urbana di Rovereto e le loro condizioni di accessibilità, propongono un bilancio significativamente positivo su cui le politiche urbanistiche e sociali dei servizi, come quelle per la mobilità sostenibile possono ulteriormente intervenire per migliorare la situazione, in particolare nelle aree della città penalizzate da rilevanti limitazioni alla propria accessibilità territoriale come è nel caso di Sacco San Giorgio.

**Potenziale di comunità
(metodo deviazione standard)**



POTENZIALE DI COMUNITA'

rappresentazione
 del potenziale
 rispetto alla media
 del comune

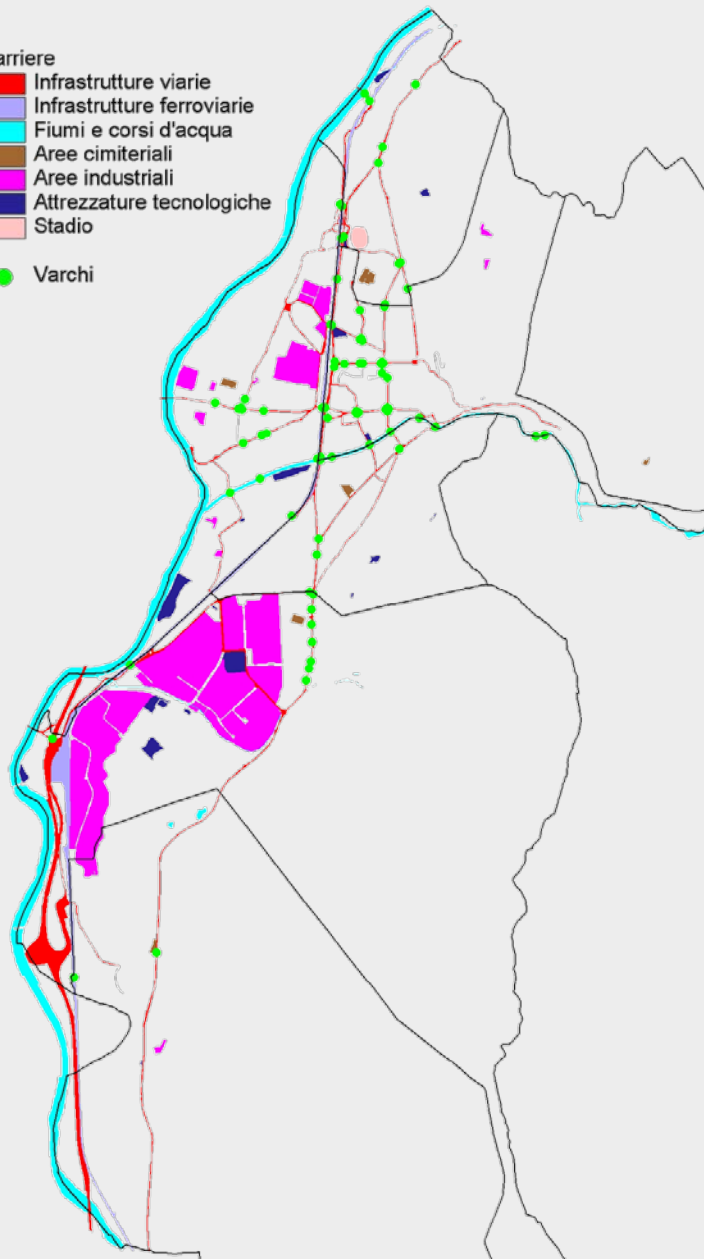
Circoscrizione	pop2011	pot. Com > media(0.4528)		pot. Com > 0,5	
		v.a.	%	v.a.	%
1. Centro	8.893	7.774	87,4	7.618	85,7
2. Rovereto Nord	6.900	4.905	71,1	4.546	65,9
3. Sacco-San Giorgio	7.101	3.397	47,8	2.392	33,7
4. Rovereto Sud	6.458	5.553	86,0	4.774	73,9
5. Lizzana-Mori	3.688	2.977	80,7	2.843	77,1
6. Marco	2.595	1.959	75,5	1.939	74,7
7. Noriglio	1.339	548	40,9	548	40,9
TOTALE	36.974	27.113	73,3	24.660	66,7

v.a. = valore assoluto

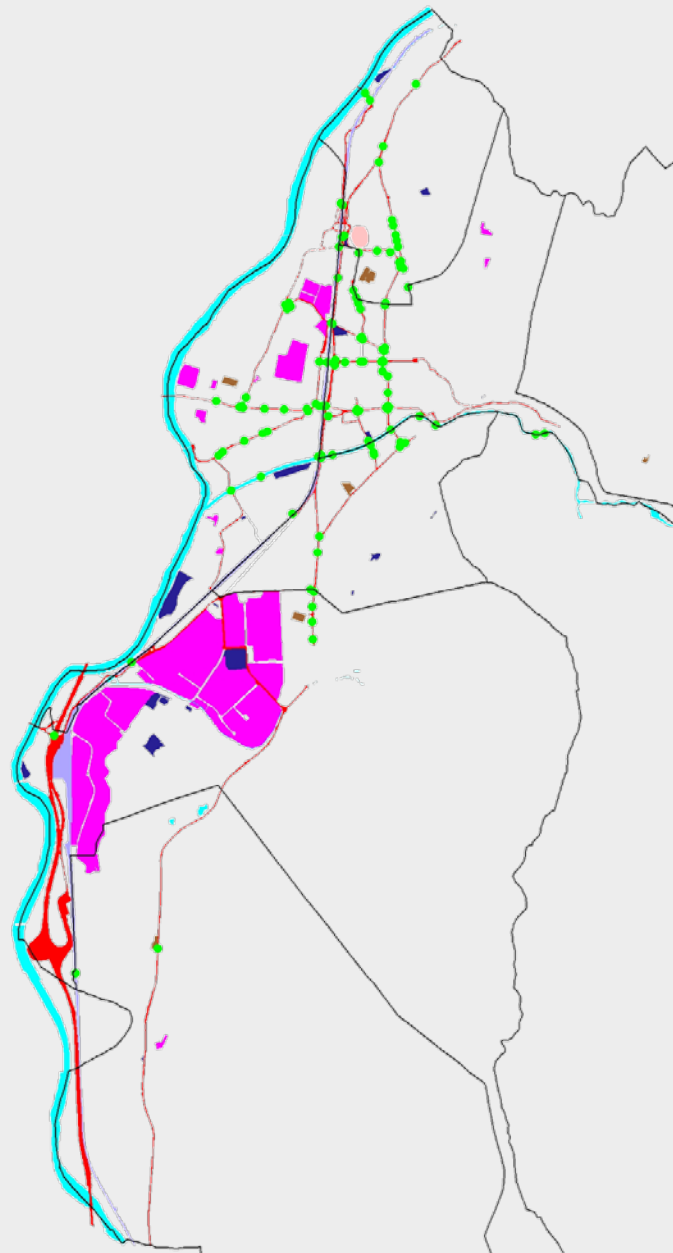
LE BARRIERE E I VARCHI DI PROGETTO

representazione
dell'evoluzione
del sistema delle
barriere e dei
varchi

- Barriere
- Infrastrutture viarie
 - Infrastrutture ferroviarie
 - Fiumi e corsi d'acqua
 - Aree cimiteriali
 - Aree industriali
 - Attrezzature tecnologiche
 - Stadio
- Varchi



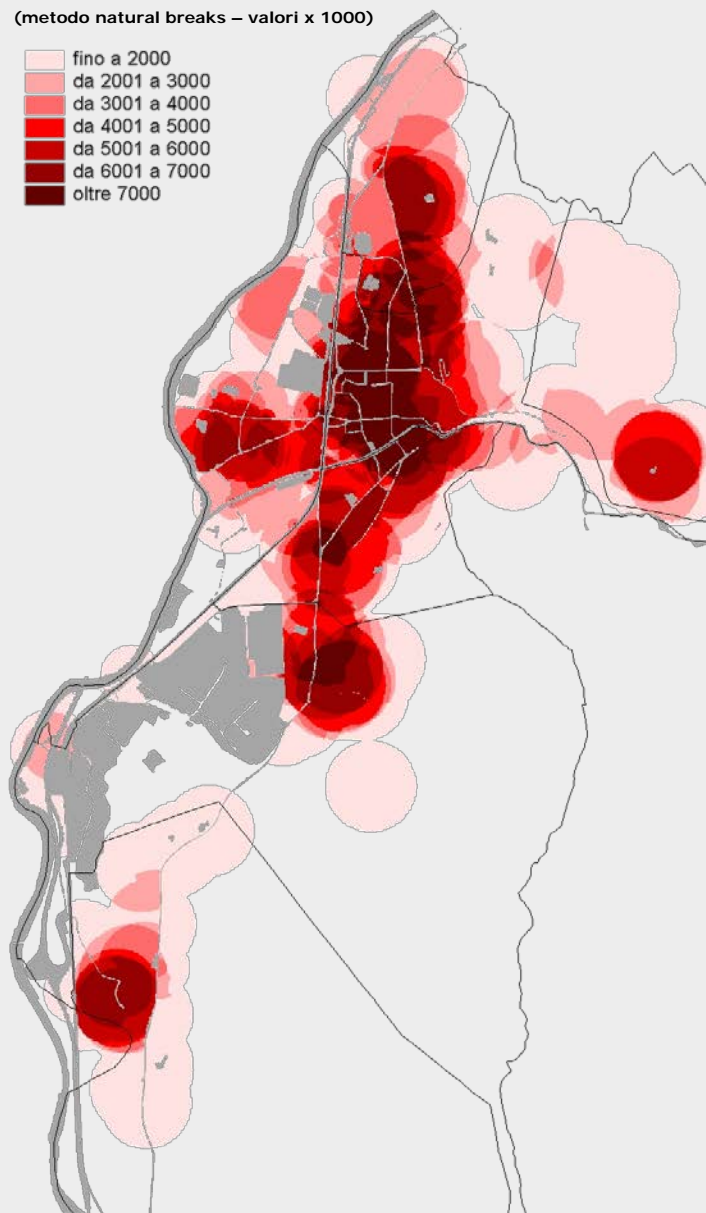
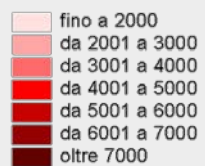
Stato attuale



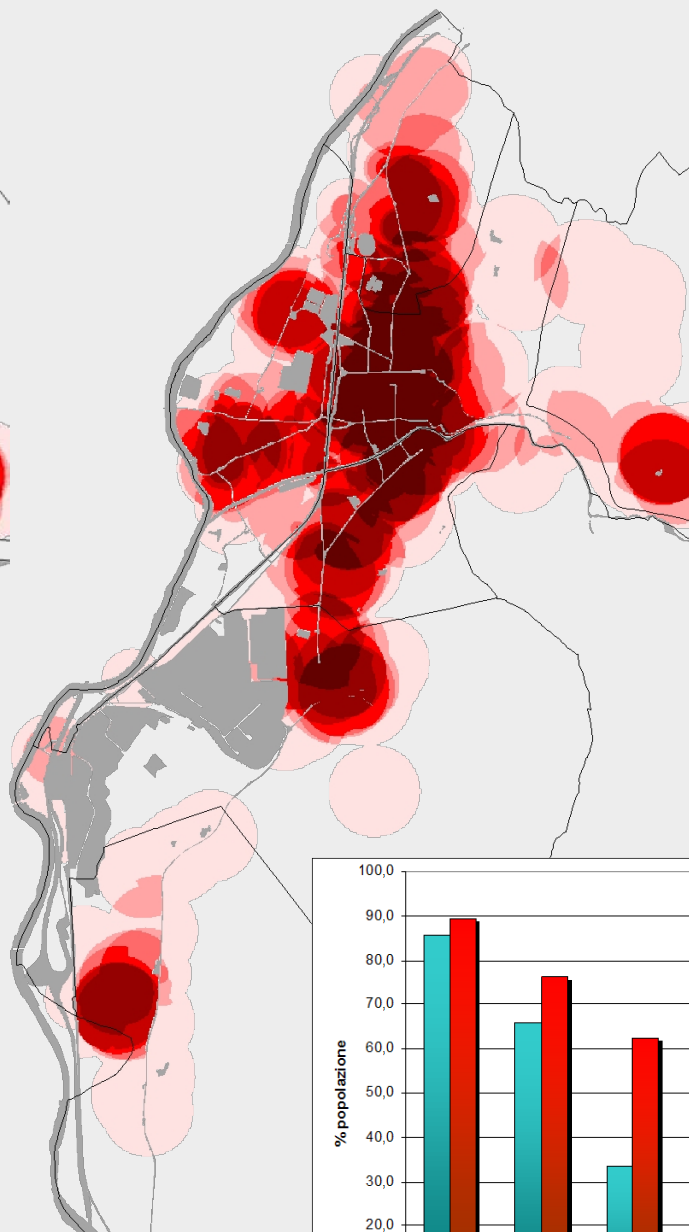
Scenario di progetto

Potenziale di comunità

(metodo natural breaks – valori x 1000)



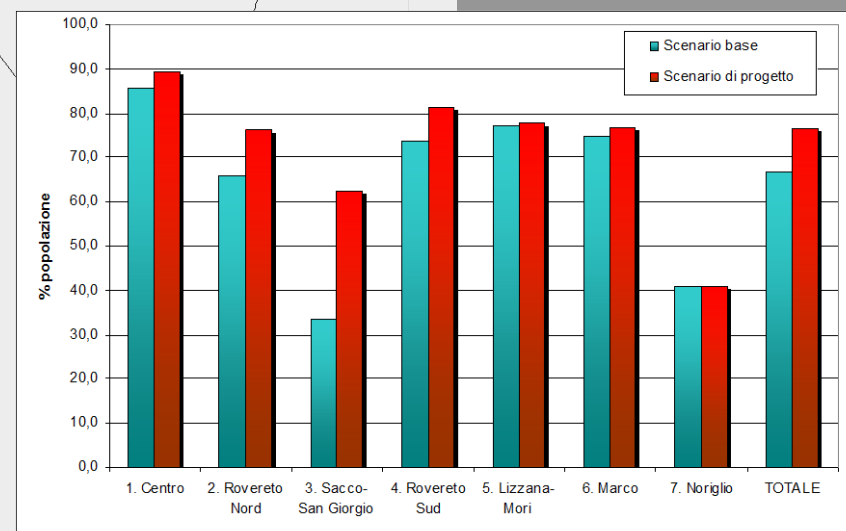
Stato attuale



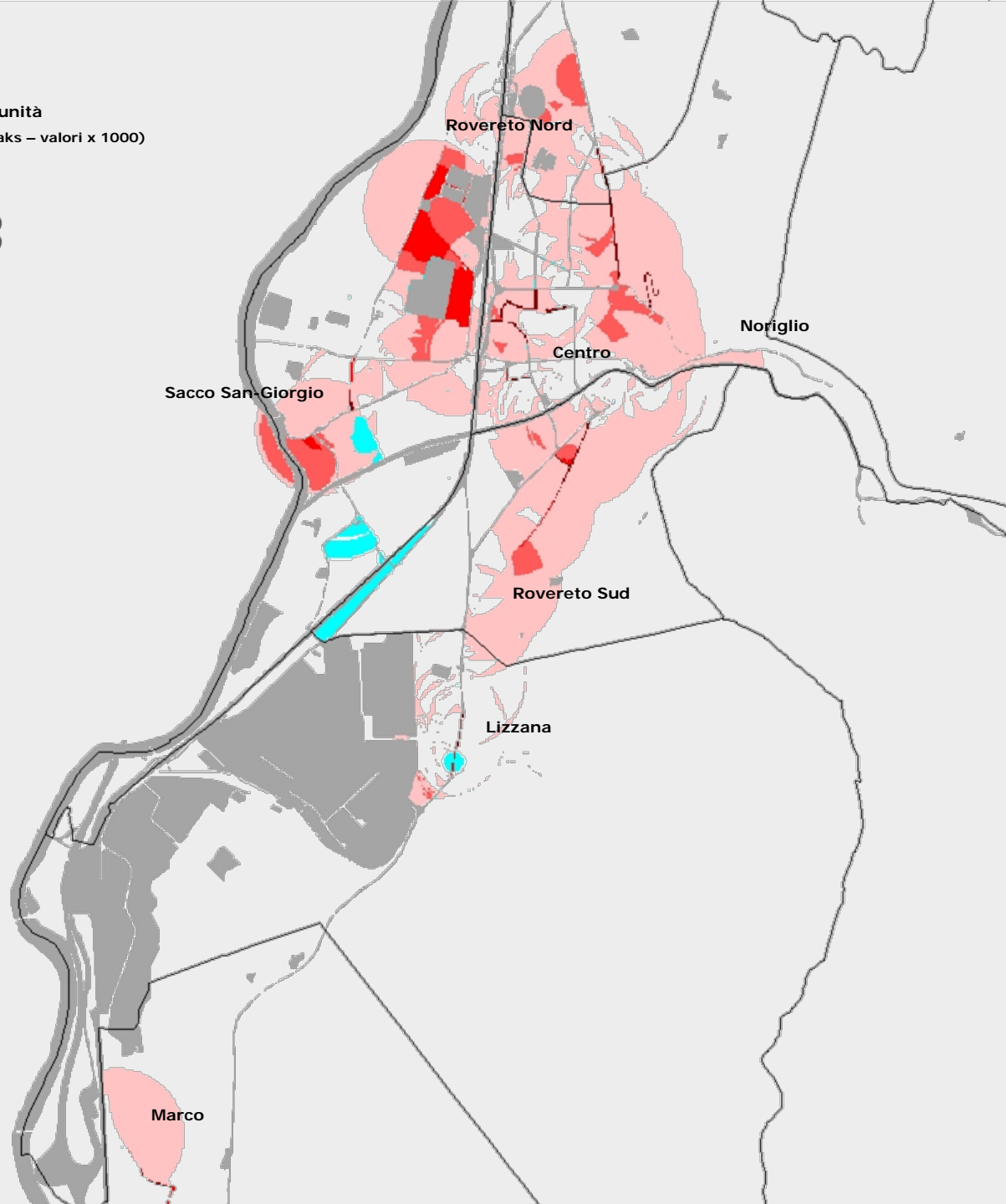
Scenario di progetto

II CONFRONTO DEL POTENZIALE

Lo scenario dello stato attuale messo a confronto con quello di progetto

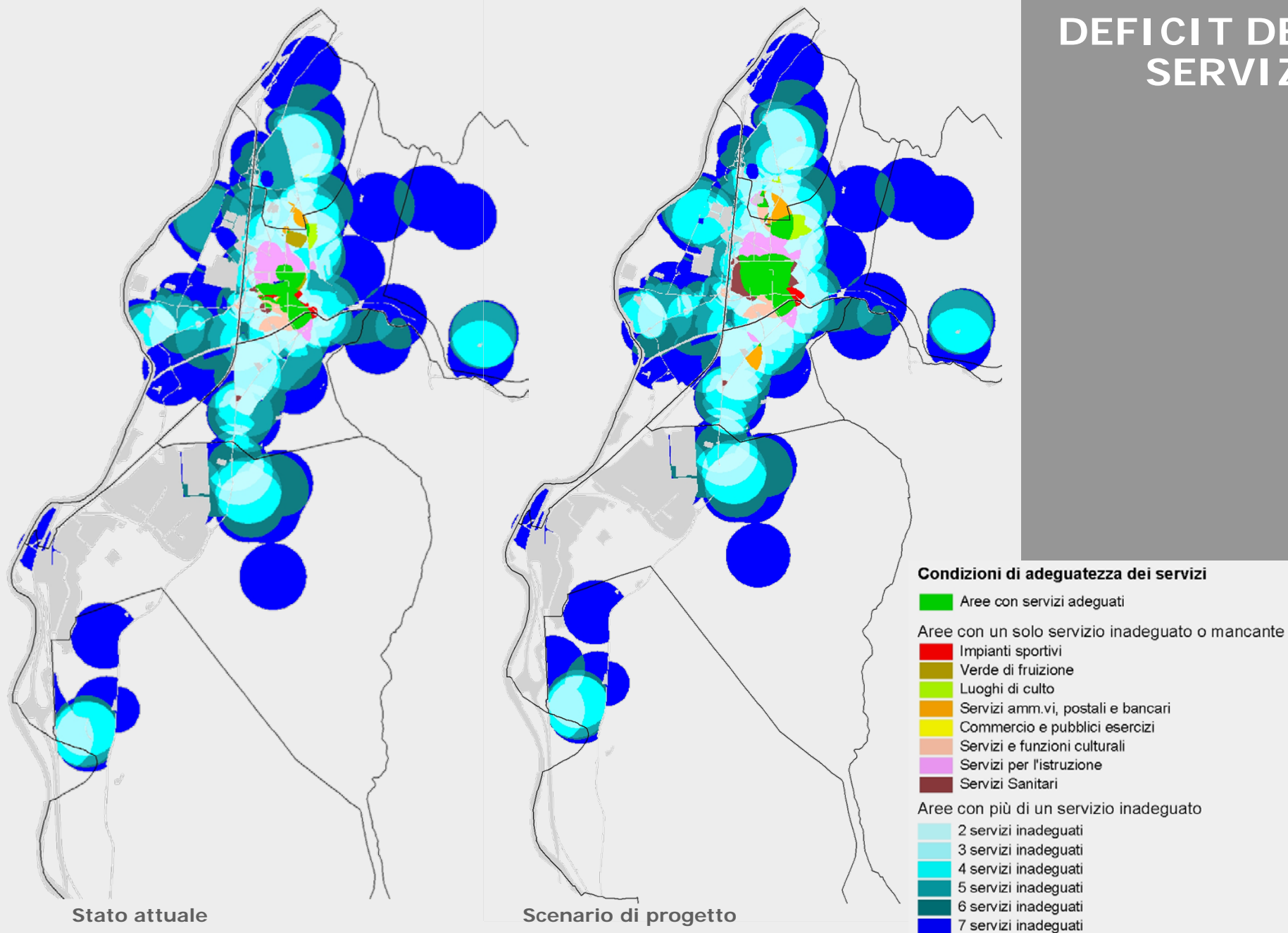


Potenziale di comunità
(metodo natural breaks – valori x 1000)



Differenza tra il
potenziale di
comunità di
progetto e lo
scenario di base

DEFICIT DEI SERVIZI



La matrice che incrocia servizi e circoscrizioni consente di apprezzare visivamente le più rilevanti criticità tematiche e territoriali nella accessibilità ai servizi di vicinato: sul primo fronte si evidenziano assetti fortemente concentrati per l'offerta di servizi socio-sanitari e culturali mentre la criticità territoriale più rilevante è forse, ancor prima di quella delle realtà frazionali di più esigua dimensione demografica, quella della circoscrizione di Sacco San Giorgio, separata dal corpo urbano dalla barriera ferroviaria e oggi oggetto di importanti politiche di riqualificazione urbana.

VALUTAZIONE QUALITATIVA DELL'ACCESSIBILITÀ PEDONALE AI SERVIZI

	Circonscrizoini																		
		farmacie	amb.medici	poliambulatori	centri diurni	nido	materne	elementari	medie	centri culturali	cinema/ teatri	centri di aggregazione	biblioteche /musei	uffici comunali	poste	banche	chiese	verde attrezzato	impianti sportivi
Scenario di base	1.Centro																		
	2. Rovereto Nord																		
	3. Sacco - San Giorgio																		
	4. Rovereto Sud																		
	5. Lizzana - Mori																		
	6. Marco																		
	7. Noriglio																		
	Rovereto																		
Scenario di progetto	1.Centro			*	*	*			*										
	2. Rovereto Nord	*											*						
	3. Sacco - San Giorgio	*														*			
	4. Rovereto Sud			*															
	5. Lizzana - Mori																		
	6. Marco																		
	7. Noriglio																		
	Rovereto							*				*							

**Accessibilità pedonale:
% di popolazione servita**

- Superiore al 50%
- Tra il 20% e il 50%
- Sotto il 20% o servizio inesistente