



CITTA' DI ROVERETO

PIANO REGOLATORE GENERALE

VARIANTE al PRG "FEBBRAIO 2026" Orto S. Marco

Adozione

Il progettista: Ing. Luigi Campostrini

Adozione del Consiglio Comunale	deliberazione n°	di data
Adozione definitiva del Consiglio Comunale	deliberazione n°	di data
Approvazione della Giunta Provinciale	deliberazione n°	di data
Entrata in vigore il		

il Segretario Generale
Valerio Bazzanella

Il Dirigente
Luigi Campostrini

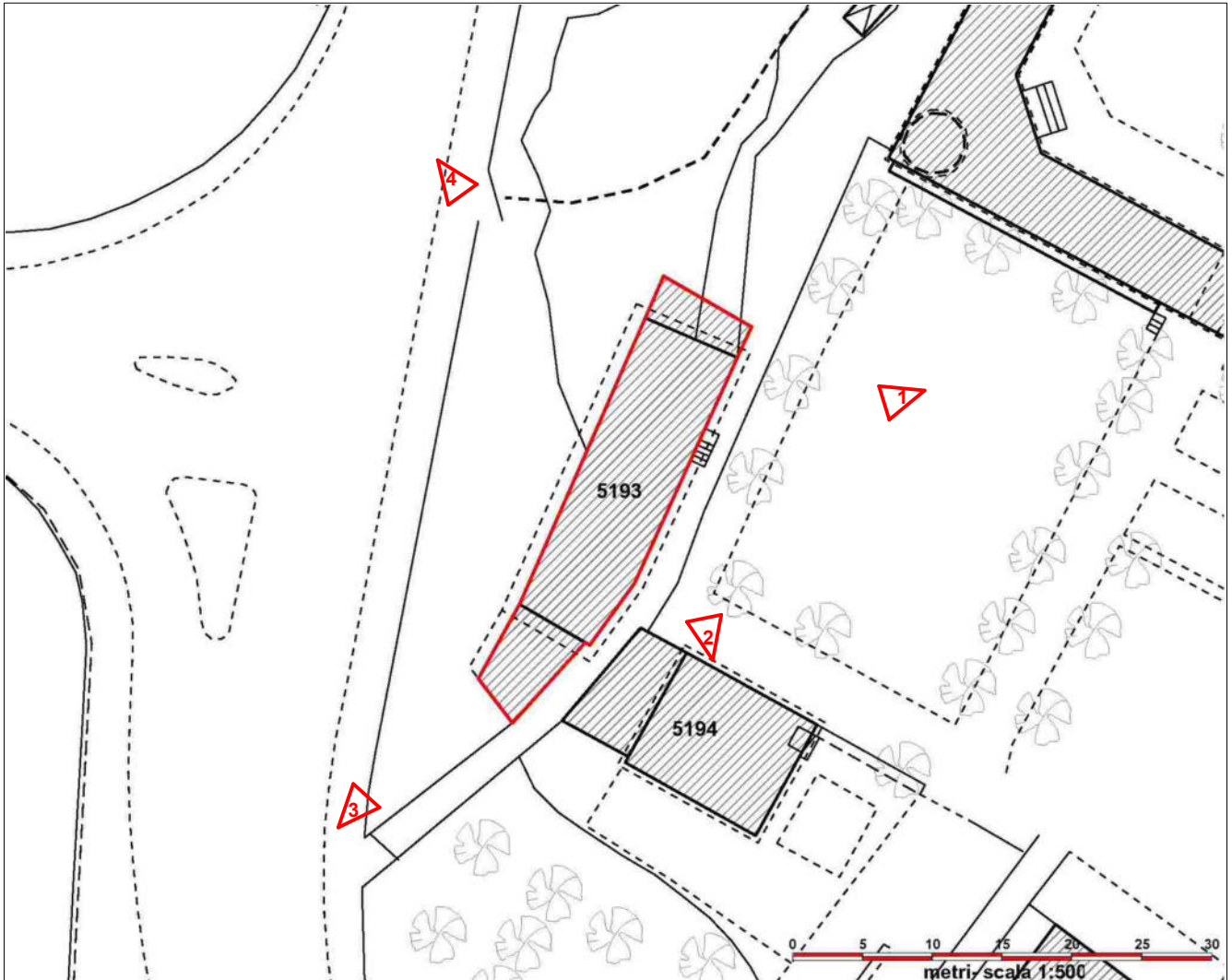


SCHEDATURA DEI FABBRICATI STORICI DEL COMUNE DI ROVERETO

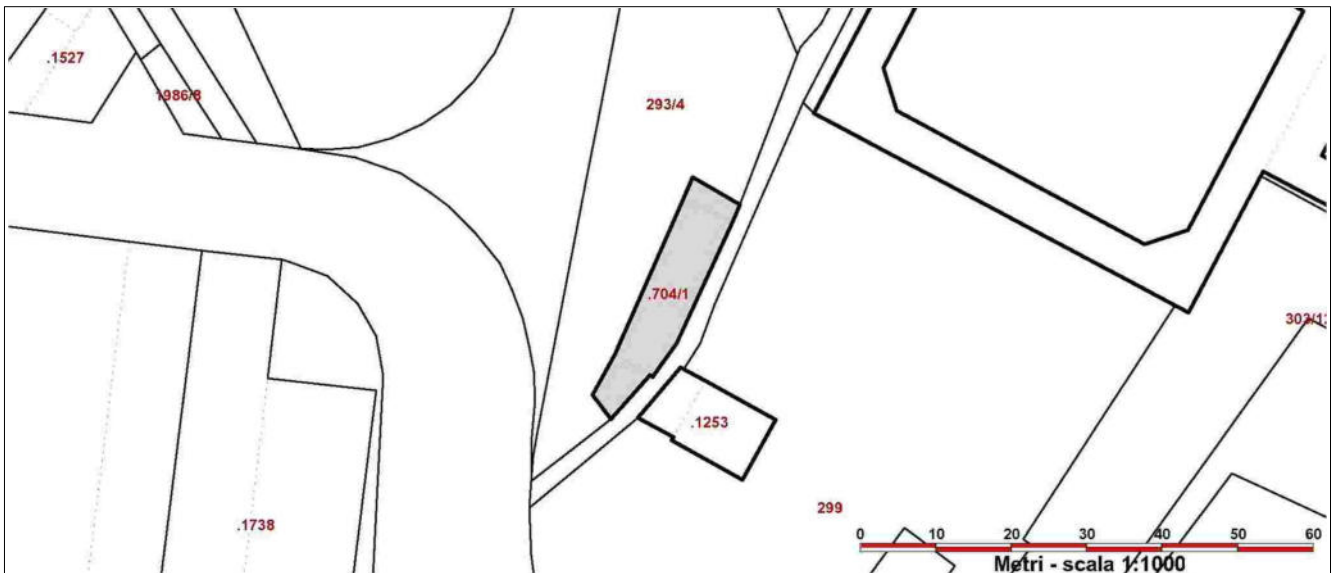
1 Caratteristiche identificative dell'edificio:

1.1 numero edificio: 5193 1.4 comune catastale: ROVERETO
1.2 indirizzo/i e numero/i civico/i: _____
1.3 frazione, località: _____ 1.5 particelle: .704/1

1A Planimetria (con riportati i coni ottici delle foto)



1B Planimetria catastale attuale





SCHEMATURA DEI FABBRICATI STORICI DEL COMUNE DI ROVERETO

2 Caratteristiche identificative fisiche generali:

- 2.1 numero piani fuori terra: (*dall'ingresso principale*) 3
- 2.2 numero piani semi/interrati: (*dall'ingresso principale*) _____
- 2.3 scale:
- 2.3.1 posizione: (*interne, esterne*) Interne
- 2.3.2 materiale: _____
- 2.3.3 tipologia: (*di rappresentanza, solo di collegamento*) _____
- 2.4 pertinenze
- 2.4.1 cortile:
- 2.4.1.1 tipo di pavimentazione: (*lastre, ciotoli, terra battuta, ...*) terra battuta
- 2.4.1.2 utilizzo: (*parcheggio, deposito materiali, ...*) cortile
- 2.4.2 giardino: (Si, No)
- 2.4.3 orto: (Si, No)
- 2.4.4 altre pertinenze:
- 2.4.4.1 tipologia: (*tettoia, barchessa, ...*) _____
- 2.4.4.2 utilizzo: _____

Note:

Materiali:
P - pietra
L - legno
C - calcestruzzo
F - ferro/acciaio

3 Caratteristiche fisiche delle facciate:**3.1 facciata principale**

- 3.1.1 attacco a terra:
- 3.1.1.1 materiale finitura superficiale relativo allo zoccolo: intonaco
- 3.1.1.2 lavorazione finitura superficiale relativa allo zoccolo: grezzo/raso sasso
- 3.1.1.3 numero di fori presenti:
- 3.1.1.3.1 portoni: 1
- 3.1.1.3.2 porte: 3
- 3.1.1.3.3 finestre: 6
- 3.1.1.3.4 finestrelle: 1
- 3.1.1.3.5 vetrine: _____
- 3.1.1.4 cornici dei fori presenti: (*assenti, semplice, lavorati*)
- 3.1.1.4.1 portoni: Assenti
- 3.1.1.4.2 porte: Semplice
- 3.1.1.4.3 finestre: Semplice
- 3.1.1.4.4 finestrelle: Assenti
- 3.1.1.4.5 vetrine: _____
- 3.1.2 facciata:
- 3.1.2.1 materiale finitura superficiale: intonaco
- 3.1.2.2 lavorazione finitura superficiale: grezzo/raso sasso
- 3.1.2.3 cornici dei fori presenti: (*assenti, semplice, lavorati*)
- 3.1.2.3.1 finestre: Semplice
- 3.1.2.3.2 finestrelle: Assenti
- 3.1.2.4 elementi oscuranti: (*scuri, tapparelle, ...*) scuri
- 3.1.2.5 elementi aggettanti:
- 3.1.2.5.1 tipo elemento aggettante: _____
- 3.1.2.5.2 caratteristiche elemento aggettante: _____
- 3.1.2.5.3 numero elementi aggettanti: _____
- 3.1.2.5.4 materiale elemento aggettante: _____
- 3.1.2.5.5 lavorazione elemento aggettante: (Si, No)
- 3.1.2.5.6 materiale parapetto: _____
- 3.1.2.5.7 lavorazione parapetto: (Si/No)

**SCHEDATURA DEI FABBRICATI STORICI DEL COMUNE DI ROVERETO**

- 3.1.3 presenza di altri elementi decorativi in facciata
- 3.1.3.1 lesene: (specificare materiale) _____
- 3.1.3.2 cornici marcapiano: (specificare materiale) _____
- 3.1.3.3 angolari
- 3.1.3.3.1 materiale angolari: _____
- 3.1.3.3.2 tipologia: (a rilievo, disegnati, incisi nell'intonaco) _____
- 3.1.3.4 specchiature: (Si/No)
- 3.1.3.5 decorazioni a stucco: (Si/No)
- 3.1.3.6 affreschi o decorazioni pittoriche: (Si/No)
- 3.1.3.7 targhe commemorative, lapidi, stemmi: (Si/No)
- 3.1.3.8 targhe segnaletiche storiche: (Si/No)
- 3.1.3.9 elementi in ferro: (lampade, meridiane, ...) _____
- 3.1.4 sottogronda e tetto:
- 3.1.4.1 finitura sottogronda: (travi a vista, intonaco, ...) travi a vista
- 3.1.4.2 lavorazione travi di sottogronda: (Si/No)
- 3.1.4.3 presenza di decorazione pittorica: (Si/No)
- 3.1.4.4 materiale della copertura del tetto: Coppi
- 3.1.5 stato di conservazione: pessimo

Note:

Materiali:
P - pietra
L - legno
C - calcestruzzo
F - ferro/acciaio

3.2 facciata interna/secondaria

- 3.2.1 attacco a terra:
- 3.2.1.1 materiale finitura superficiale relativo allo zoccolo: _____
- 3.2.1.2 lavorazione finitura superficiale relativa allo zoccolo: _____
- 3.2.1.3 numero di fori presenti:
- 3.2.1.3.1 portoni: _____
- 3.2.1.3.2 porte: 1
- 3.2.1.3.3 finestre: 4
- 3.2.1.3.4 finestrelle: 1
- 3.2.1.3.5 vetrine: _____
- 3.2.1.4 cornici dei fori presenti: (assenti, semplice, lavorati)
- 3.2.1.4.1 portoni: _____
- 3.2.1.4.2 porte: Assenti
- 3.2.1.4.3 finestre: Semplice
- 3.2.1.4.4 finestrelle: Assenti
- 3.2.1.4.5 vetrine: _____
- 3.2.2 facciata:
- 3.2.2.1 materiale finitura superficiale: intonaco
- 3.2.2.2 lavorazione finitura superficiale: grezzo/raso sasso
- 3.2.2.3 cornici dei fori presenti: (assenti, semplice, lavorati)
- 3.2.2.3.1 finestre: Semplice
- 3.2.2.3.2 finestrelle: Assenti
- 3.2.2.4 elementi oscuranti: (scuri, tapparelle, ...) scuri
- 3.2.2.5 prima tipologia di elemento aggettante:
- 3.2.2.5.1 tipo elemento aggettante: balcone
- 3.2.2.5.2 caratteristiche elemento aggettante: aperto
- 3.2.2.5.3 numero elementi aggettanti di questa tipologia: _____
- 3.2.2.5.4 materiale elemento aggettante: Cemento armato
- 3.2.2.5.5 lavorazione elemento aggettante: (Si, No)
- 3.2.2.5.6 materiale parapetto: Ferro
- 3.2.2.5.7 lavorazione parapetto: (Si/No)

**SCHEDATURA DEI FABBRICATI STORICI DEL COMUNE DI ROVERETO**

3.2.2.6 seconda tipologia di elemento aggettante:

3.2.2.6.1 tipo elemento aggettante: scala3.2.2.6.2 caratteristiche elemento aggettante: aperta3.2.2.6.3 numero elementi aggettanti di questa tipologia: 13.2.2.6.4 materiale elemento aggettante: Pietra/cemento3.2.2.6.5 lavorazione elemento aggettante: (Si, No) 3.2.2.6.6 materiale parapetto: ferro3.2.2.6.7 lavorazione parapetto: (Si/No)

3.2.3 presenza di altri elementi decorativi in facciata

3.2.3.1 lesene: (specificare materiale) _____

3.2.3.2 cornici marcapiano: (specificare materiale) _____

3.2.3.3 angolari

3.2.3.3.1 materiale angolari: _____

3.2.3.3.2 tipologia: (a rilievo, disegnati, incisi nell'intonaco) _____

3.2.3.4 specchiature: (Si/No) 3.2.3.5 decorazioni a stucco: (Si/No) 3.2.3.6 affreschi o decorazioni pittoriche: (Si/No) 3.2.3.7 targhe commemorative, lapidi, stemmi: (Si/No) 3.2.3.8 targhe segnaletiche storiche: (Si/No)

3.2.3.9 elementi in ferro: (lampade, meridiane, ...) _____

3.2.4 sottogronda e tetto:

3.2.4.1 finitura sottogronda: (travi a vista, intonaco, ...) travi a vista3.2.4.2 lavorazione travi di sottogronda: (Si/No) 3.2.4.3 presenza di decorazione pittorica: (Si/No) 3.2.4.4 materiale della copertura del tetto: Coppi3.2.5 stato di conservazione: pessimo**4 Utilizzo dell'edificio:**4.1 utilizzo del piano terra: A4.2 utilizzo del primo piano: RA

4.3 utilizzo del secondo piano: _____

4.4 utilizzo degli altri piani: _____

4.5 utilizzo del sottotetto: A

4.6 grado di occupazione: _____

5 Vincoli Soprintendenza:

5.1 codice identificativo dato dalla Soprintendenza ai beni architettonici: _____

5.2 tipo di vincolo dato dalla Soprintendenza: _____

5.3 particelle edificiali vincolate: _____

5.4 nomenclatura registrata dalla Soprintendenza: _____

5.5 sospensione della scheda (ad ottobre 2007): **6 Piano colore:**

6.1 particelle soggette al piano del colore del 1992: _____

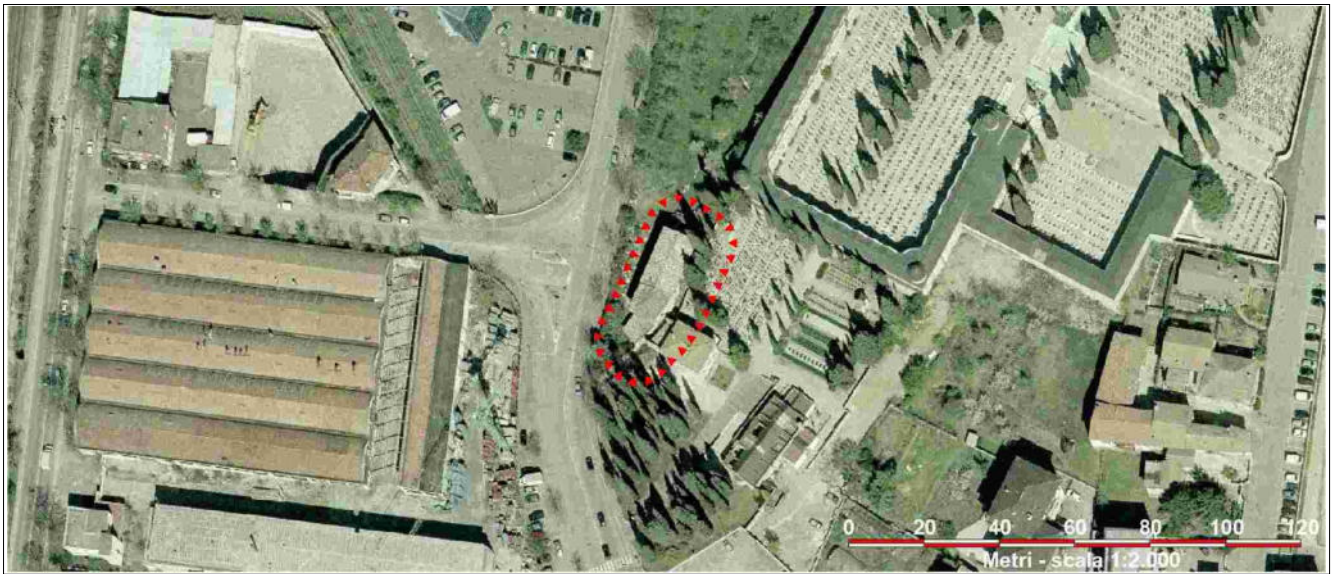
Note:

Materiali:
 P - pietra
 L - legno
 C - calcestruzzo
 F - ferro/acciaio

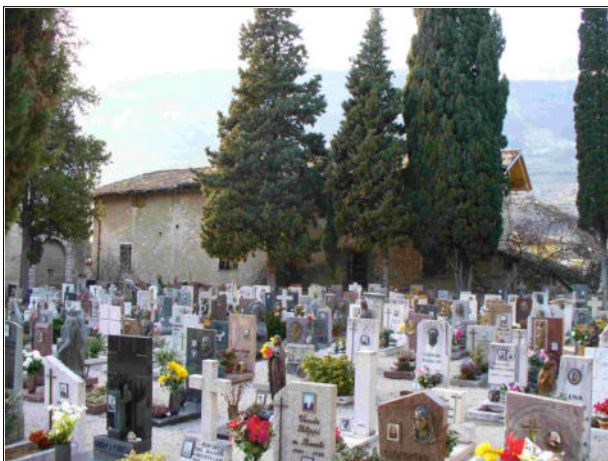
Utilizzi:
 R - residenza
 U - uffici
 N - negozi
 E - rappresentanza
 S - ristorazione
 G - garage
 C - chiesa, edificio religioso
 T - capitello
 M - museo
 O - scuola
 P - servizio pubblico
 B - biblioteca
 A - altro



7 Ortofoto



8 Fotografie dell'edificio



Fotografia 1



Fotografia 2



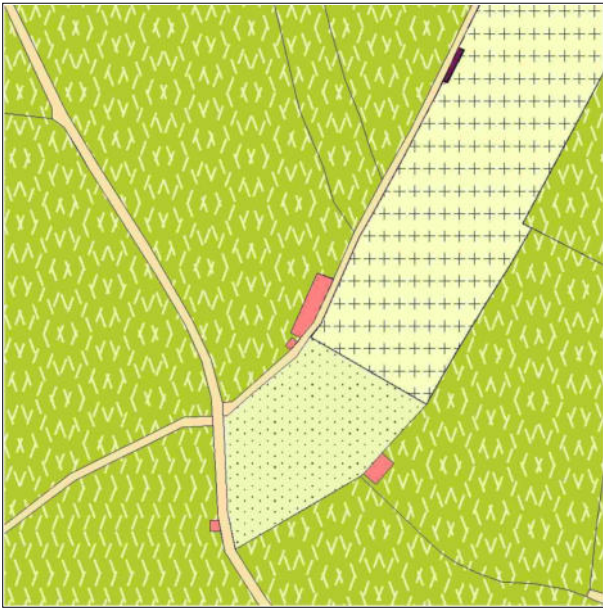
Fotografia 3



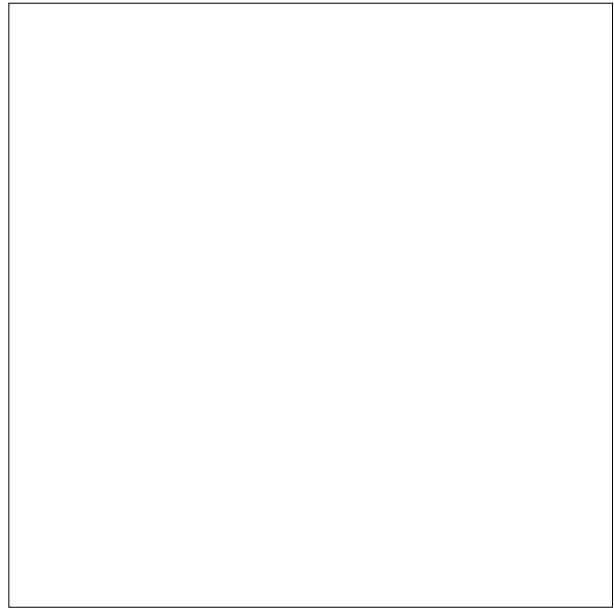
Fotografia 4



9 Catasti storici e catasto attuale



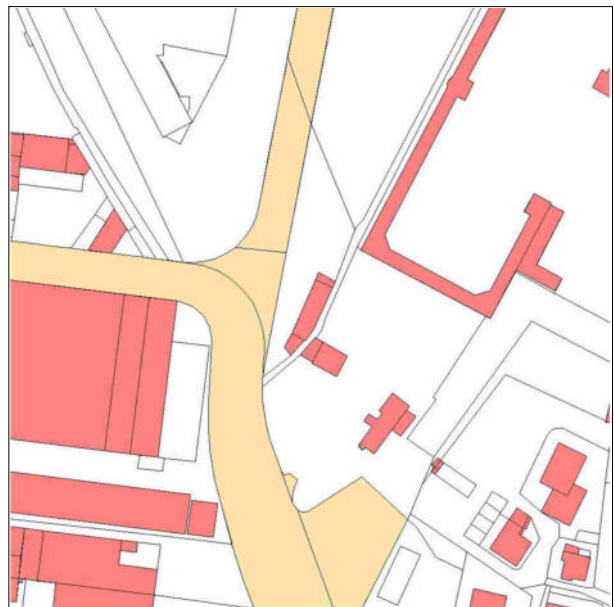
9A Catasto asburgico del 1860



9B Catasto del 1912



9C Catasto del 1946



9D Catasto attuale

10 Indicazioni normative

10.1 tipo di intervento: Ristrutturazione edilizia f)

10.2 disposizioni particolari inerenti il tipo di intervento:

10.3 tipologia 2 - Edilizia residenziale di base e speciale

10.4 tipo 2.8 - Casa-stalla

10.5 stato di conservazione Con strutture e finiture degradate

10.6 destinazione d'uso ammessa Quelle ammesse dalle NTA