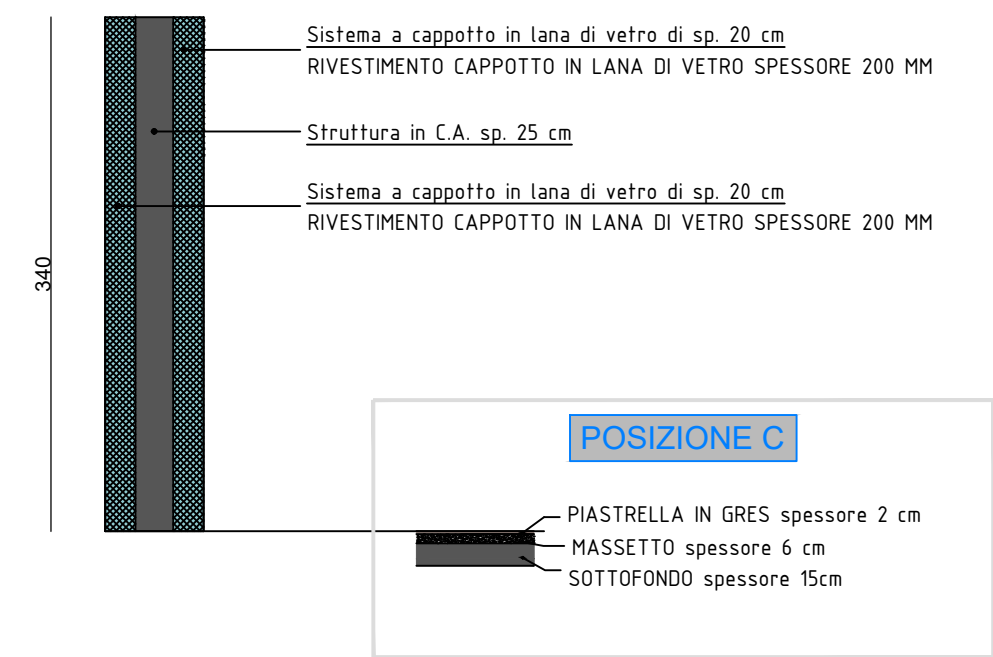


POSIZIONE A

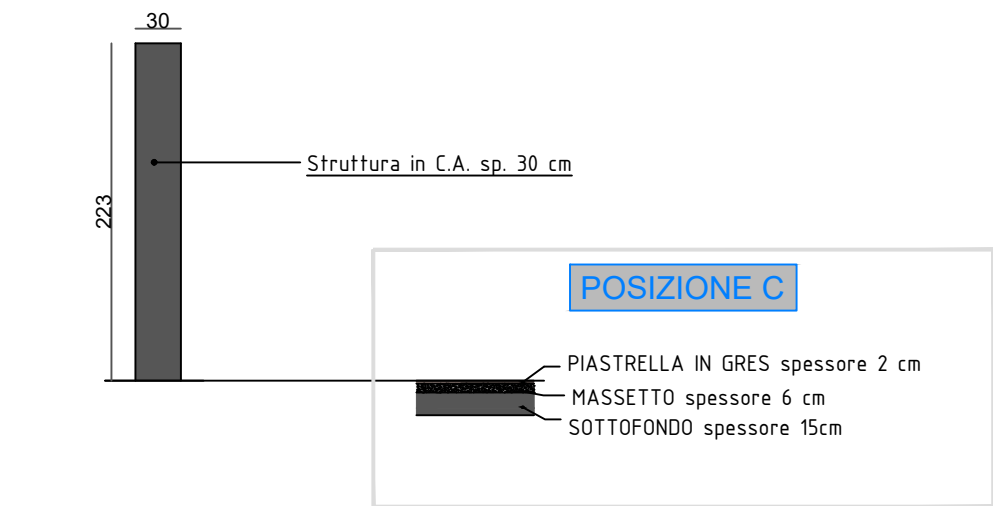
Muro M4  
Dimensioni 300x340 cm



POSIZIONE C

POSIZIONE B

Muro perimetrale  
Dimensioni 337x223 cm



POSIZIONE C



POSIZIONE B



POSIZIONE A



POSIZIONE C



Finanziato  
dall'Unione Europea  
NextGenerationEU

COMUNE DI ROVERETO  
SERVIZIO TECNICO E  
SVILUPPO STRATEGICO



CONCORSO PER LA REALIZZAZIONE DI UN'OPERA D'ARTE PER L'ABBELLIMENTO DEL NUOVO POLO SCOLASTICO 0-6 ANNI PRESSO L'AREA EX ALPE DI BORGO SACCO ai sensi dell'art. 20 della L.P. 3 gennaio 1983 n.2 come da ultimo modificato con L.P. 30 dicembre 2014, n.14 e del relativo Regolamento di attuazione approvato con D.P.G.P. 1 agosto 1996 n. 11-40/Leg. e s.m. e i.



UFFICIO DI D.L.:

Direttore Operativo Opere Murarie  
Ing. Marco PETERLINI

Dirigente - RUP :  
Dott. Ing. Luigi CAMPOSTRINI

Coord. Sicurezza in Esecuzione  
Ing. GIANPAOLO BONANI

Direttore Strutturale  
Arch. Dennis Pisoni

Direttore Operativo Impianti Meccanici  
p.ind. ALESSANDRO STEFANI

Esperto CAM e DNSH  
Ing. FEDERICA ANDREIS

Direttore dei Lavori  
Ing. BRUNO MORATELLI

Direttore Operativo Impianti Elettrici  
p.ind. ANTONIO DANESI

Regolam. Edilizio Comunale  
Ing. Filippo Togni

IMPRESA ESECUTRICE:

EDILTIONE S.p.a  
Via del Foro 4/a TIONE ( TN )



Elaborato n°

Allegato 2

Titolo elaborato:

Documentazione tecnica

DATA: 14 gennaio 2026

CODICE: P1048

SCALA:

REV.	DATA	ESECUZIONE	VERIFICA	DESCRIZIONE DELLA REVISIONE
A	13/01/2026	A.M.	B.M.	PER CONCORSO
B	14/01/2026	A.M.	B.M.	PER CONCORSO